

Povinně zveřejňované informace dle § 5 zák. 106/1999 Sb., o svobodném přístupu k informacím, ve znění pozdějších předpisů a vyhl. č. 442/2006 Sb., kterou se stanoví struktura informací zveřejňovaných o povinném subjektu způsobem umožňujícím dálkový přístup

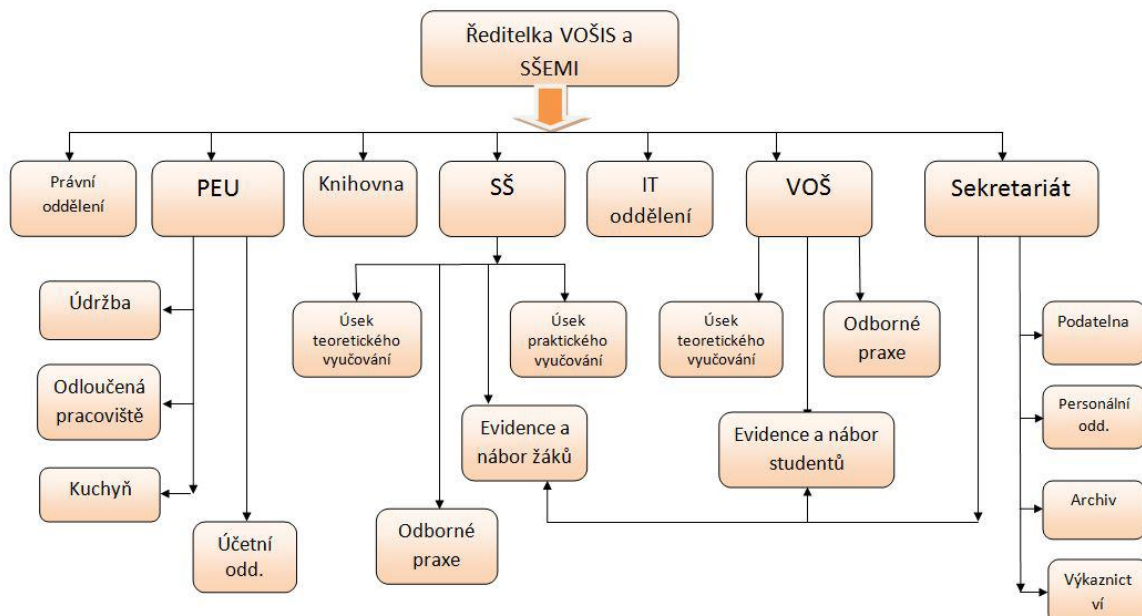
1. Název

Vyšší odborná škola informačních studií a Střední škola elektrotechniky, multimédií a informatiky

2. Důvod a způsob založení

Důvodem a účelem založení organizace bylo a je vzdělávání a příprava na povolání. V minulosti existovala a fungovala v různém veřejnoprávním režimu, převážně jako součást státního podniku Tesla. Jako příspěvková organizace byla zřízena dnem 6.3.1997 Ministerstvem školství, mládeže a tělovýchovy ČR pod č.j.: 15 009/97-60. Rozhodnutím MŠMT ČR č.j. 34013/2000-14 ze dne 1.1.2001 přešla organizace k 1.1.2001 do působnosti kraje Hlavní město Praha. Hlavní město Praha, se sídlem Mariánské náměstí 2/2, 110 01 Praha 1, IČ: 00064581, jako zřizovatel vymezuje ve [Zřizovací listině](#) účel a předmět činnosti, zákonný rámec, nemovitý majetek předaný k hospodaření, majetková práva a povinnosti organizace a další materiální podmínky jejího fungování. Zřizovatel je současně nadřízeným orgánem příspěvkové organizace a orgánem odvolacím v případech jejího rozhodování v režimu správního řízení.

3. Organizační struktura



4. Kontaktní spojení

4. 1. Kontaktní poštovní adresa:

Novovysočanská 280/48 190 00 Praha 9

4.2.1. Adresa úřadovny pro osobní návštěvu SŠ

Novovysočanská 280/48 190 00 Praha 9

4.2.2. Adresa úřadovny pro osobní návštěvu VOŠ

Pacovská 350/4 140 00 Praha 4

4.3. Úřední hodiny

Po-Pá: 7:00 – 14:30 – sekretariát ředitelky školy

Po-Pá: 8:30 – 10:00 a 12:00 – 13:00 – podatelna školy

Po-Pá: 7:30 – 12:00 – studijní oddělení

Osobní návštěvy podle druhu jednání doporučujeme objednat telefonicky předem.

4.4. Telefonní čísla

Sekretariát a personální oddělení školy:	SŠ: Jitka Jarošová VOŠ: Jitka Chocholáčová	tel:	266772210 241080311
Ředitelka školy:	Ing. Marcela Davídková Antošová, CSc.	tel:	266772200
Statutární zástupce ředitelky:	Ing. Jiří Egrt	tel:	778492409
Zástupce ředitelky pro teoretickou výuku:	Ing. Anna Luxová pro VOŠ	tel:	241080313 775151347
	PhDr. Lukáš Lebduška pro SŠ	tel:	266772231 778758291
Vedoucí učitel odborného vyučování	Ing. Jiří Egrt	tel:	778492409
Přijímání a evidence žáků SŠ:	Jaroslava Ťoupalíková Simona Cmíralová	tel:	266772220
Přijímání a evidence žáků VOŠ:	Anna Dobošová	tel:	778455365 241080314
Právník školy:	Mgr. Jitka Kolmanová	tel:	266772244
Provozně-ekonomický úsek:	Jitka Kubištová	tel:	266772230
Odloučené pracoviště:	Luboš Znamenáček	tel:	778523237

Spojovatelka: Novovysočanská: 266772211, Pacovská: 241080311

4.5 Číslo faxu

266311637

4.6. Adresa internetové stránky

www.ssemi.cz

4.7. Adresa e-podatelny

podatelna(zavinac)ssemi.cz

4.8. Další elektronické adresy

sekretariat(zavinac)ssemi.cz; nabor.zaku(zavinac)ssemi.cz

4.9. Datová schránka

ew8xd4u

5. Případné platby lze poukázat

Běžný účet: 2003420018/6000

Variabilní symbol pro: obědy žáků – rodné číslo bez čísel za lomítkem úhradu kopírování přes ISIC kartu – 324-444 úhradu lyžařského kurzu – 324-0140 finanční dar škole – číslo darovací smlouvy

Účet FKSP: 2003420034/6000

1. IČ 14891409
2. DIČ CZ148 91 409

8. Dokumenty

8.1. Seznamy hlavních dokumentů

[Zřizovací listina](#) [Inspekční zpráva ČŠI](#) [Inspekční zpráva ČŠI Výroční zpráva Školní řád SŠ Školní řád VOŠ Etický kodex ICT plán VOŠIS ICT plán SŠEMI](#)

8.2. Rozpočet

[Údaje o rozpočtu](#)

9. Žádosti o informace

Informace lze získat na [webových stránkách školy](#) a v budově školy v úředních hodinách Po -Pá 7:00 – 14:30 v sekretariátu ředitele školy.

10. Příjem žádostí a dalších podání

Písemně v podatelně školy.

11. Opravné prostředky

V budově školy; lhůta a způsob podání dle poučení obsaženého v rozhodnutí, proti kterému je opravný prostředek (odvolání) podáván. Dále také <http://portal.gov.cz/portal/obcan/situace/196/201/>

12. Formuláře

Formuláře umístěné na webových stránkách školy <https://ssemi.cz/formulare/> Potvrzení o návštěvě školy pro žáky, kteří již na škole nestudují Žádost o uvolnění z vyučování (sportovní soustředění, rodinné rekreace aj.) Žádost o uvolnění z hodin TV Žádost o opakování a změnu oboru Žádost o přestup Žádost o ukončení studia Přihláška do nepovinného předmětu Formuláře, které jsou v tištěné podobě v sekretariátu školy: Potvrzení o návštěvě školy

Výstupní list pro absolventy školy Výstupní list pro žáky, kteří předčasně ukončují studium Přestup žáka z jiné školy Osobní dotazník žáka

13. Popisy postupů – návody pro řešení životních situací

Popisy postupů naleznete:

<http://portal.gov.cz/portal/obcan/situace/196/201> <http://sssep9.cz/ssse/prijimaci-rizeni/>

14. Předpisy 14.1. Nejdůležitější používané předpisy

Naleznete zde <https://ssemi.cz/uredni-deska/>.

Vydané předpisy: [Školní řád SŠ](#) [Školní řád VOŠ](#)

15. Úhrady za poskytování informací

15.1. Sazebník úhrad za poskytování informací povinným subjektem a s tím spojených služeb

Není vydán

15.2. Usnesení nadřízeného orgánu o výši úhrad za poskytnutí informací

<http://www.praha.eu/jnp/cz/omeste/magistrat/povinnezverejnovaneinformace/sazebnikuhradzainformaceposkytovane.html>

16. Licenční smlouvy 16.1. Vzory licenčních smluv

Není relevantní

16.2. Výhradní licence

Není relevantní

17. Výroční zpráva podle zákona č. 106/1999 Sb.

[Přehled výročních zpráv na stránkách školy](#)